

## 2-PORT NETZTEIL

Vielen Dank, dass Sie sich für ein Produkt der Marke NETWORKX entschieden haben.



Bitte lesen Sie sich vor Nutzung des Produktes alle Hinweise dieses Handbuches sorgfältig durch und bewahren Sie es für später auftretende Fragen gut auf.

Das Dreieck mit dem Ausrufezeichen weist auf wichtige Hinweise in dieser Bedienungsanleitung hin, die besonders zu beachten sind.

## SYMBOLERKLÄRUNG



Dieses Symbol weist auf wichtige Hinweise in der Anleitung hin, welche unbedingt zu beachten sind.



Produkte mit diesem Zeichen dürfen nur in trockenen und geschlossenen Innenräumen betrieben werden. Es darf weder feucht noch nass werden, sonst besteht die Gefahr eines elektrischen Schlages.



Schutzklasse-II-Zeichen – Dieses Produkt besitzt eine verstärkte oder doppelte Isolierung zwischen Netzstromkreis und Ausgangsspannung.



## SICHERHEITSHINWEISE

Halten Sie das Produkt von direkter Sonneneinstrahlung, offenem Feuer, Herden und anderen Hitzequellen fern, um die Gefahr eines Brandes zu vermeiden.

Vermeiden Sie die Lagerung und Verwendung bei sehr heißen oder sehr kalten Temperaturen sowie im Falle starker Temperaturschwankungen, da dies die internen Schaltkreise beschädigen oder die Lebensdauer des Produktes verringern könnte.

Lagern oder verwenden Sie das Produkt niemals in feuchter Umgebung oder in der Nähe von Wasser – es besteht die Gefahr eines Stromschlages!

Sollte das Produkt Feuchtigkeit ausgesetzt sein, nehmen Sie es unverzüglich außer Betrieb.

Achten Sie darauf, dass kein Staub oder andere Fremdkörper in das Produkt eindringen – dies kann zu Fehlfunktionen führen.



## SICHERHEITSHINWEISE

Versuchen Sie niemals, das Produkt selbstständig zu öffnen, zu zerkleinern oder zu zerschlagen. Im Falle eines Defektes bitten wir Sie, den Gebrauch zu unterlassen.

Verwenden Sie das Produkt bitte nur mit dem beige-fügten Zubehör oder kompatibelem Zubehör qualifizierter Hersteller – durch die Verwendung ungeeigneten Zubehörs können Spannungs- und Buchsens Schäden auftreten.

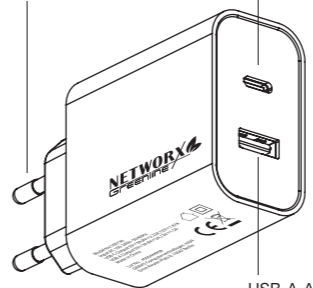
Das Produkt ist nicht für den gewerblichen Gebrauch vorgesehen und sollte nur in Innenräumen verwendet werden.

Verwenden Sie das Produkt nicht zu anderen Zwecken als in dieser Anleitung angegeben.

## PRODUKTÜBERSICHT

EU-Netzstecker

USB-C-Anschluss



USB-A-Anschluss

## PRODUKTBESCHREIBUNG

Mit dem **NETWORKX 2-PORT Netzteil** lassen sich Tablets und Smartphones über die Steckdose aufladen.

### FUNKTIONEN:

- 1 x USB-C PD 3.0 mit max. 20 W Ausgangsleistung
- 1 x USB-A QC 3.0 mit max. 18 W Ausgangsleistung
- Nachhaltiges Außenmaterial mit Strohfasern
- Verpackung aus biologisch abbaubarem Kraftpapier
- Bietet Schnellladung auch für iPhone 12 und höher mit MagSafe Charger

### LIEFERUMFANG:

- 1 x NETWORKX Greenline 2-PORT Netzteil
- 1 x Bedienungsanleitung

## BEDIENUNGSHINWEISE

- USB-C-Ladekabel\* oder USB-A-Ladekabel mit Netzteil verbinden.
- Netzteil an eine Steckdose mit Wechselstrom (100 ~ 240 V) anschließen.
- Bei gleichzeitiger Nutzung von beiden Ladebuchsen ist die maximale Leistung des Netzteiles insgesamt 15 W.
- Die Leistung wird je nach Bedarf auf die beiden Anschlüsse verteilt.
- Benötigen beide angeschlossenen Geräte dieselbe Leistung ist die maximale Leistung je Anschluss 7,5 W.

1

2

3

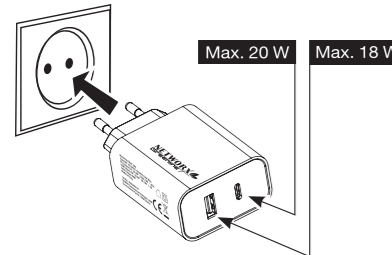
4

5

6

7

## BEDIENUNGSHINWEISE



## TECHNISCHE DATEN

Modellnummer	160136
Schnittstellen	1x USB-Typ-C-Buchse, 1x USB-Typ-A-Buchse, Euro-Netzstecker-Typ-C
Eingang	AC 100 ~ 240 V, 50 / 60 Hz, max. 0,8 A
USB-C-Standard	Power Delivery (PD) 3.0
Ausgang USB-A + USB-C	DC 5 V $\equiv$ 3 A (Max. 15 W)
USB-C-Ausgang	DC 5 V $\equiv$ 3 A (2,4 A), 9 V $\equiv$ 2,22 A, 12 V $\equiv$ 1,67 A (max. 20 W)

8

9

## TECHNISCHE DATEN

USB-A-Ausgang	DC 3,6 V – 6 V $\equiv$ 3 A, 6 V – 9 V $\equiv$ 2 A, 9 V – 12 V $\equiv$ 1,5 A (max. 18 W)
Schutz gegen	Kurzschluss, Überspannung, Überhitzung, Überstrom
Betriebsbedingungen	5 °C - +25 °C, 35 – 85 % rel. Luftfeuchtigkeit
Lagerbedingungen	-20 °C - +70 °C, 5 – 95 % rel. Luftfeuchtigkeit
Material (Gehäuse)	ABS-Kunststoff + Strohfasern
Abmessungen	9 x 4,3 x 2,4 cm
Gewicht	54 g

10


## PFLEGE UND ENTSORGUNG

### PFLEGEHINWEISE

Zur Reinigung des Produkts verwenden Sie bitte nur ein trockenes bzw. maximal handfeuchtes Tuch. Verwenden Sie dabei weder aggressive Flüssigkeiten noch Chemikalien und tauchen Sie das Produkt niemals in Flüssigkeiten.

### ENTSORGUNGSHINWEIS

**Altgeräte** sind getrennt von unsortiertem Siedlungsabfall an Sammel- oder sonstigen Rückgabestellen zu entsorgen. Die vom Hausmüll getrennte Entsorgung erfolgt zur Vermeidung von Gefahren für Umwelt und Gesundheit und dient der Ressourcenschonung.

 Die Kennzeichnung von Elektro- und Elektronikgeräten mit nebenstehendem Symbol weist auf die vom Hausmüll getrennt zu erfolgende Entsorgung hin.

11

**GRAVIS**  
Computervertriebs-  
gesellschaft mbH  
Ernst-Reuter-Platz 8  
10587 Berlin  
[www.gravis.de](http://www.gravis.de)

12

Version 07/2022

**NETWORX**  
Solutions for digital lifestyle



Made in China  
Model No.: 160136  
Lot No.: 4500444938

**GREENLINE 2-PORT NETZTEIL**  
Bedienungsanleitung